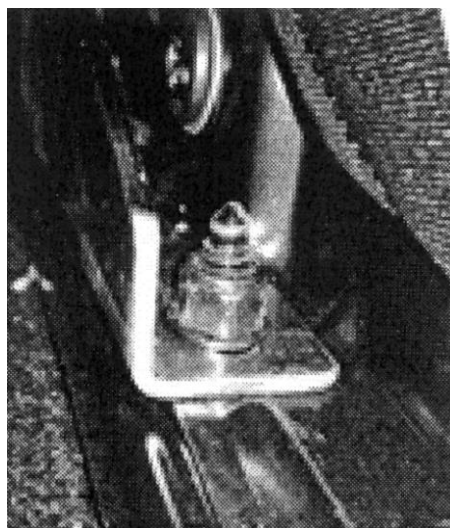
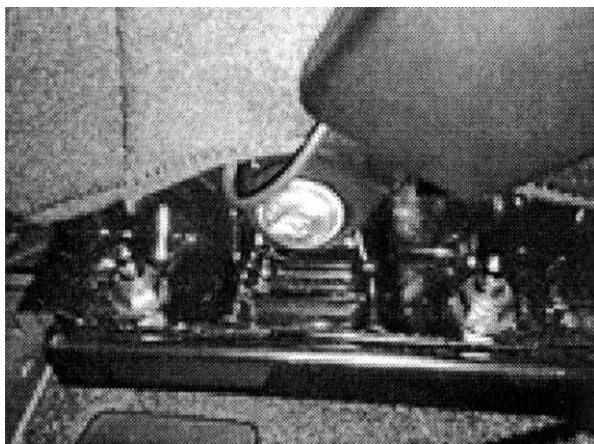


**ИНСТРУКЦИЯ по установке подлокотника на автомобиль
Рено Логан2, Сандеро2
(ресталинговая версия выпуск ВАЗ).**



1. Открутить две гайки М8 крепления сиденья к салазкам в районе ремня безопасности (рис1)
2. Для сидения без лифта -установить кронштейн подлокотника и закрутить гайки обратно.
3. Для сидения с лифтом -установить кронштейн подлокотника под кронштейн ремня безопасности и закрутить гайки обратно.
4. В процессе эксплуатации, если подлокотник не достаточно четко фиксируется в поднятом положении, необходимо ключом на «13» через прорезь в чехле подлокотника, подтянуть болт М8х55 крепления подушки к кронштейну, с моментом 2кг/м.